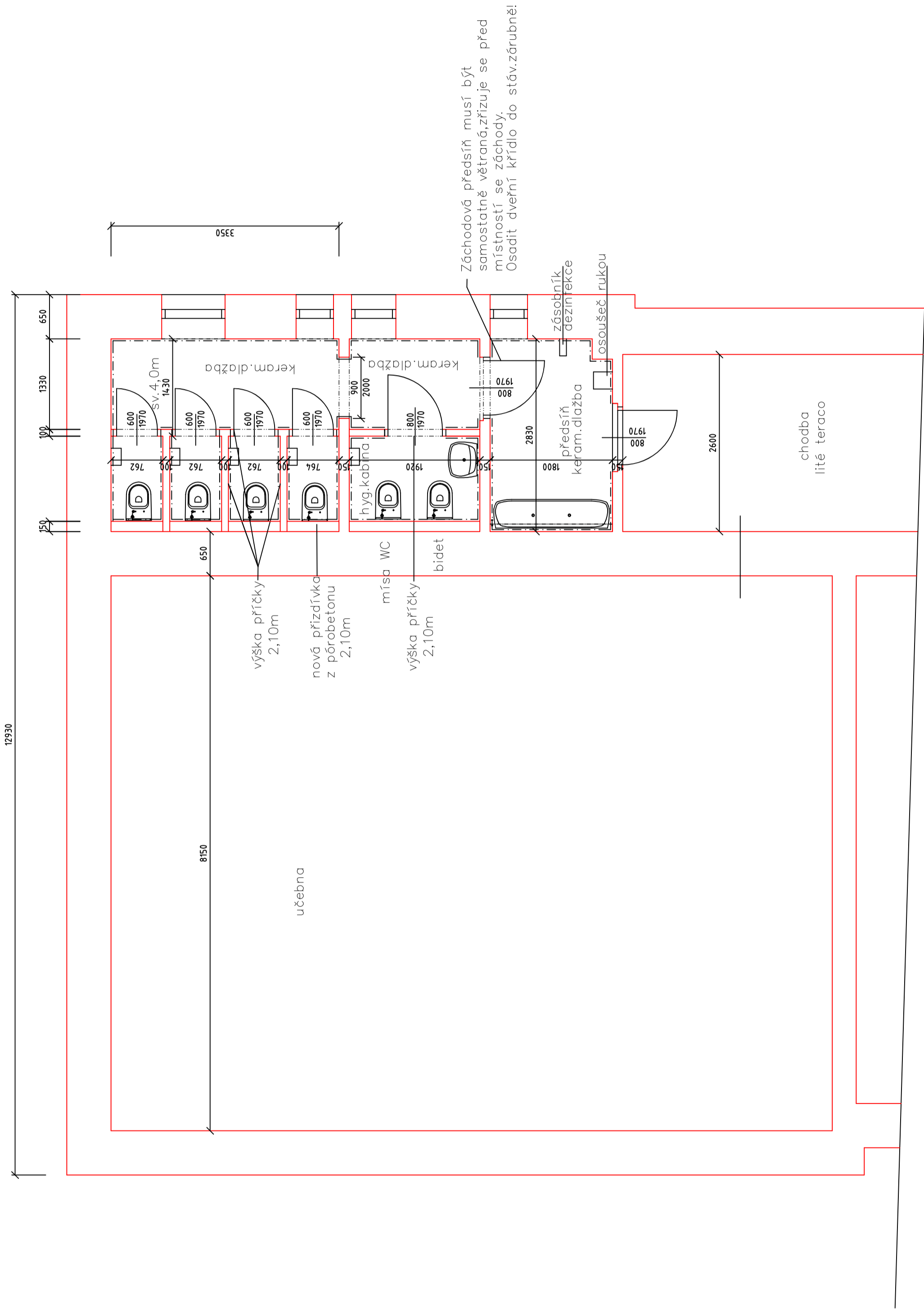


Sociální zařízení dívek 3.NP.



Legenda

- stávající obvod.cihelné zdivo na vápennou maltu
- z vnější strany zateplené fasádním polystyrenem
- nebudou prováděny stavební zásahy
- vnitřní dveře i zárubně zachovat, opatřit syntetickým nátěrem
- příčky stávající zděné, nový obklad v.2,10m rozm.250x330mm,povrch reliéfní matný, tl.0,7cm,jakost 1
- podlahu odstranit v tl.cca 20mm,vyrovnat samonivelační stěrkou tl.2mm a hydroizol. stěrkou tl.2mm
- nová keramická dlažba protiskluz R9 +lepící tmel tl.16mm dlažba rozm. 330x330mm, povrch matný, tl. 0,8cm
- pokládka na stržh

Pozn. Zachovat výšku podlahy soc. zařízení

Vypracoval :	Zodp.projektant :	Hlavní projektant :	spol. s r.o. Vladislavova 29/I 566 01 Vysoké Mýto Tel: 465424472, 465424170 Fax: 465424171 bkn@bkn.cz www.bkn.cz
KONÁRKOVÁ	ING.FIŠER	ING.TEPLÝ	
Země :	ČR	Obec :	Vysoké Mýto
Investor :	Gymnázium Vysoké Mýto		
Akce :	Oprava sociálního zařízení na Gymnázium Vysoké Mýto		
Objekt :			
Obsah :	Architektonicko stavební řešení PŮDORYS soc. zařízení dívek- stav.úpravy		
Stupeň :	DS	Datum :	04/2021
Zak.číslo :	6127/21	Měřítko :	Příloha : D.3.
Měřítko :	1:50		