



Co-funded by the  
Erasmus+ Programme  
of the European Union

## Projekt Erasmus: **Dveře GVM jazykům otevřené**

### Phdr. Miroslava Borovcová - stínování

25. 4. - 5. 5. 2022 - Bundesgymnasium und Bundesrealgymnasium, Braunau am Inn



Webová stránka školy: <https://www.gymbraunau.at/>

#### INFORMACE O ŠKOLE A ORGANIZACI VÝUKY

Bundesgymnasium und Bundesrealgymnasium Braunau je výběrovou všeobecnou střední školou, která má pro třídy 5-8 dva základní studijní programy, humanitní a přírodovědný. Obě zaměření se od sebe liší počtem hodin v jednotlivých ročnících. Angličtina je prvním cizím jazykem a má stejnou hodinovou dotaci v obou studijních programech, která je shodná s naší. Studenti humanitní větve mají jako druhý cizí jazyk od 3. ročníku francouzštinu a od 5. ročníku pak mají ještě latinu. Studenti přírodovědné větve si vybírají mezi francouzštinou a latinou, kterou mají od 5. ročníku.

Gymnasium								
Unterrichtsplán bei Fokus auf sprachlicher Bildung (ohne Wahlpflichtgegenstände)								
	1. Kl.	2. Kl.	3. Kl.	4. Kl.	5. Kl.	6. Kl.	7. Kl.	8. Kl.
Religion	2	2	2	2	2	2	2	2
Deutsch	4	4	4	4	3	3	3	3
Englisch	4	4	3	3	3	3	3	3
LatW	-	-	-	-	3	3	3	3
Französisch	-	-	4	3	3	3	3	3
Geschichte & Sozialkunde	-	2	2	2	2	2	2	2
Geografie & Wirtschaftskunde	2	1	2	2	2	2	1	2
Kultur kreativ	-	-	-	2	-	-	-	-
Mathematik	4	3	3	3	3	3	3	3
Biologie & Umweltkunde	2	2	1	2	2	2	-	2
Chemie	-	-	-	2	-	-	2	2
Psychologie & Philosophie	-	-	-	-	-	2	2	-
Physik	-	2	2	-	-	2	2	1
Informatik	-	-	-	2	-	-	-	-
Musik/Erziehung* / Bildner. Erziehung*	2/2	2/2	2/2	2/2	2/2	2/1	2*	2*
Technisches/Soziales Werken	2	2	-	-	-	-	-	-
Bewegung & Sport	4	4	3	3	3	2	2	2
SUMME (ohne WPGs)	28	30	30	32	32	30	30	32

\* In der 7. Klasse Wahl zwischen Musik/Erziehung und Bildnerischer Erziehung

Realgymnasium / BU+Ph								
Unterrichtsplán bei Fokus auf naturwissenschaftlicher Bildung mit Biologie- und Physikarbeiten in der 2. und 8. Klasse (ohne Wahlpflichtgegenstände)								
	1. Kl.	2. Kl.	3. Kl.	4. Kl.	5. Kl.	6. Kl.	7. Kl.	8. Kl.
Religion	2	2	2	2	2	2	2	2
Deutsch	4	4	4	4	3	3	3	3
Englisch	4	4	3	3	3	3	3	3
LatW* / Französisch*	-	-	-	-	3*	3*	3*	3*
Geschichte & Sozialkunde	-	2	2	2	2	2	2	2
Geografie & Wirtschaftskunde	2	1	2	2	2	2	1	2
Mathematik	4	3	4	4	3	4	4	3
Biologie & Umweltkunde	2	2	2	1	2	2	2	2
Chemie	-	-	-	2	-	-	2	2
Physik	-	2	1	2	2	2	2	3
Gesellschaftsw. Zusammenh. & C&D	-	-	3	-	-	-	-	-
Kultur-Ökonomie	-	-	-	3	-	-	-	-
Kultur-Ökonomie & C&D	-	-	-	-	4	-	-	-
Informatik	-	-	-	-	2	-	-	-
Science	-	-	-	1	-	-	-	-
Psychologie & Philosophie	-	-	-	-	-	-	2	2
Musik/Erziehung* / Bildner. Erziehung*	2/2	2/2	2/2	2/1	2/2	2/1	2*	2*
Technisches/Soziales Werken	2	2	2	-	-	-	-	-
Architektur & Design	-	-	-	1	-	-	-	-
Bewegung & Sport	4	4	3	3	3	2	2	2
SUMME (ohne WPGs)	28	30	30	32	34	30	30	32

\* In der 1. Klasse Wahl zwischen Latein und Französisch; in der 7. Klasse zwischen Musik/Erziehung und Bildnerischer Erziehung

Na gymnáziu je celkem 24 tříd, a to po čtyřech třídách v ročnících 1 - 4 a po dvou třídách v ročnících 5 - 8. Na škole učí asi 60 pedagogů. Výuka začíná v 7:45, mezi hodinami jsou pětiminutové přestávky, jen po třetí hodině mají žáci a učitelé volných 15 minut a po šesté 25 minut. Odpoledne mívají hodiny převážně starší žáci nebo jsou to předměty nepovinné.

Budova školy se nachází na okraji města, asi 20 minut chůze od centra a od nádraží. Tato lokalita má své výhody i nevýhody - výhodou jsou velká školní sportovní hřiště, nevýhodou např. to, že v okolí není žádná restaurace ani obchod. Škola nemá jídelnu, jen bufet.

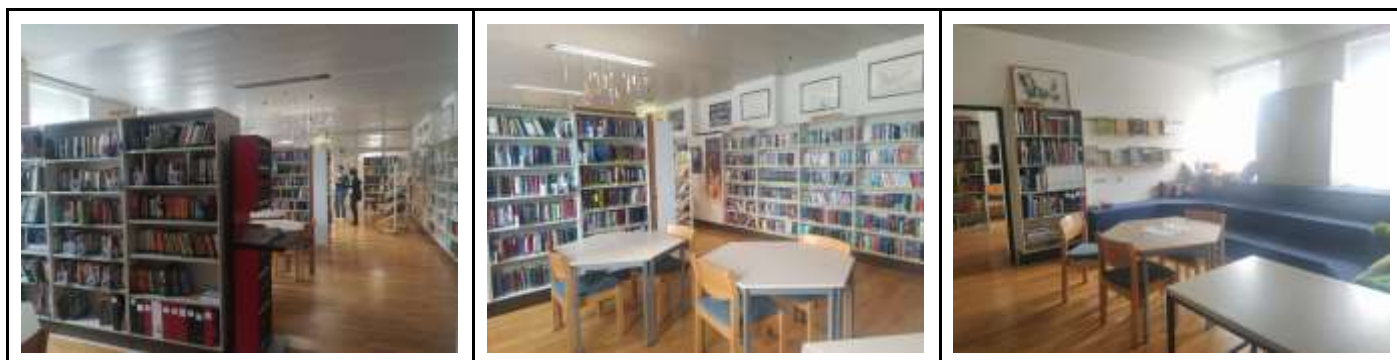
Každá z 24 tříd má svou učebnu a pak zde je ještě několik menších volných učeben. Kromě již zmíněných

velkých venkovních hřišť škola má i dvě obří tělocvičny. Protože je velký důraz kladen na výchovy, je zde řada odborných učeben pro VV (včetně keramické pece) a dílny a šití. A krásná velká hudebna s úžasným klavírem. Naopak nejsou zde např. odborné učebny pro výuku jazyků. Všechny učebny jsou vybaveny dataprojektory a projekčním plátnem.



**ŠKOLNÍ KNIHOVNA** - <https://www.gymbraunau.at/schule/#schulbibliothek>

Škola disponuje úžasnou knihovnou (s 10 000 položkami), která má výpůjční systém podobný naší městské knihovně. V knihovně jsou kromě regálů s knihami i stoly s počítači a také odpočinková místa pro samostudium, čtení nebo šachy.



## VÝUKA CIZÍCH JAZYKŮ

Angličtina je prvním cizím jazykem jako u nás a má obdobnou hodinovou dotaci. Ve třídách odpovídajících našemu NG používají učebnici "More!" od Cambridge University Press (<https://helblinglanguages.at/media/shared/flipbooks/MORE1/studentsbook/index.html#p=1> ). Ve třídách odpovídajících VG mají učebnici "Way2go!" (<https://www.oebv.at/lehrwerke/way2go>).

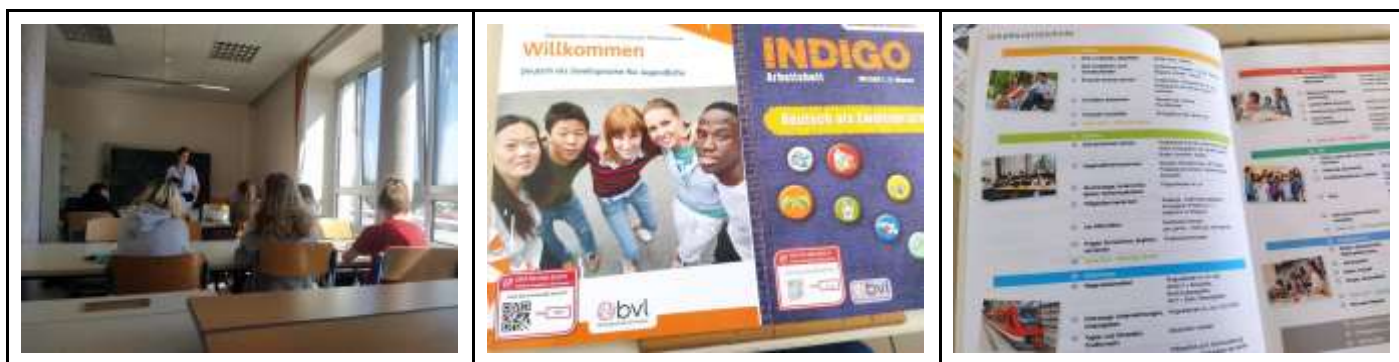
Kromě hodin základní AJ mají studenti možnost chodit do odpolední nadstavbové AJ, kde s nimi kromě učitele pracuje i asistent, rodilý mluvčí. Nepracuje zde na plný úvazek, neboť její škola sdílí s další školou v Braunau, a každý rok to je někdo jiný.

Hodiny AJ jsou podobné stylem tomu, jak je učíme u nás. Žáci většinou pracují ve svých tištěných učebnicích a učitel zároveň projektuje příslušnou stránku na plátno. Odlišnost je v tom, že e-učebnice obsahují i krátké video s výkladem probíraného gramatického jevu.



## INTEGRACE UKRAJINSKÝCH ŽÁKŮ

V současné době je na škole nových osm žáků z Ukrajiny - jsou integrováni do výuky. Kromě toho mají 6 hodin němčiny pro cizince - škola jim objednala a darovala speciální učebnice NJ pro děti.



## ZAPOJENÍ DO PROGRAMU ERASMUS ŠKOLNÍ EXKURZE

Škola je zapojená do řady projektů Erasmus. K nedávno realizovaným mobilitám / exkurzím patří zájezd do Říma ("Jazykový a kulturní týden v Římě") a zájezd do Bruselu s návštěvou institucí EU a dalších významných kulturních a historických památek, obojí poslední týden před Velikonocí.

(<https://www.gymbraunau.at/2022/04/zweite-romreise-in-diesem-schuljahr/>, <https://www.gymbraunau.at/2022/04/rom-bzw-bruessel-reise-der-7-klassen/>)

Ve dnech 25/4 - 4/5 /2022 se uskutečnila druhá část výměnného Erasmus pobytu se střední školou z irského města Middleton - 5 studentů v doprovodu jejich učitelky NJ Carol Fynn se zúčastnilo projektového setkání v Braunau. Chlapci byli ubytováni v rodinách studentů a kromě projektových aktivit se zúčastnili vyučování. Součástí byla i exkurze do Salzburgu a Hallsteinu.



## BRAUNAU AM INN

Braunau am Inn, česky Braunau na Innu nebo Brunov je okresní město v Horním Rakousku, na pravém břehu řeky Inn, která v těchto místech tvoří hranici mezi Rakouskem a Německem. Město leží 95 km západně od Lince a 50 km severně od Salcburku. Žije zde přibližně 17 tisíc obyvatel.

([https://cs.wikipedia.org/wiki/Braunau\\_am\\_Inn](https://cs.wikipedia.org/wiki/Braunau_am_Inn))

