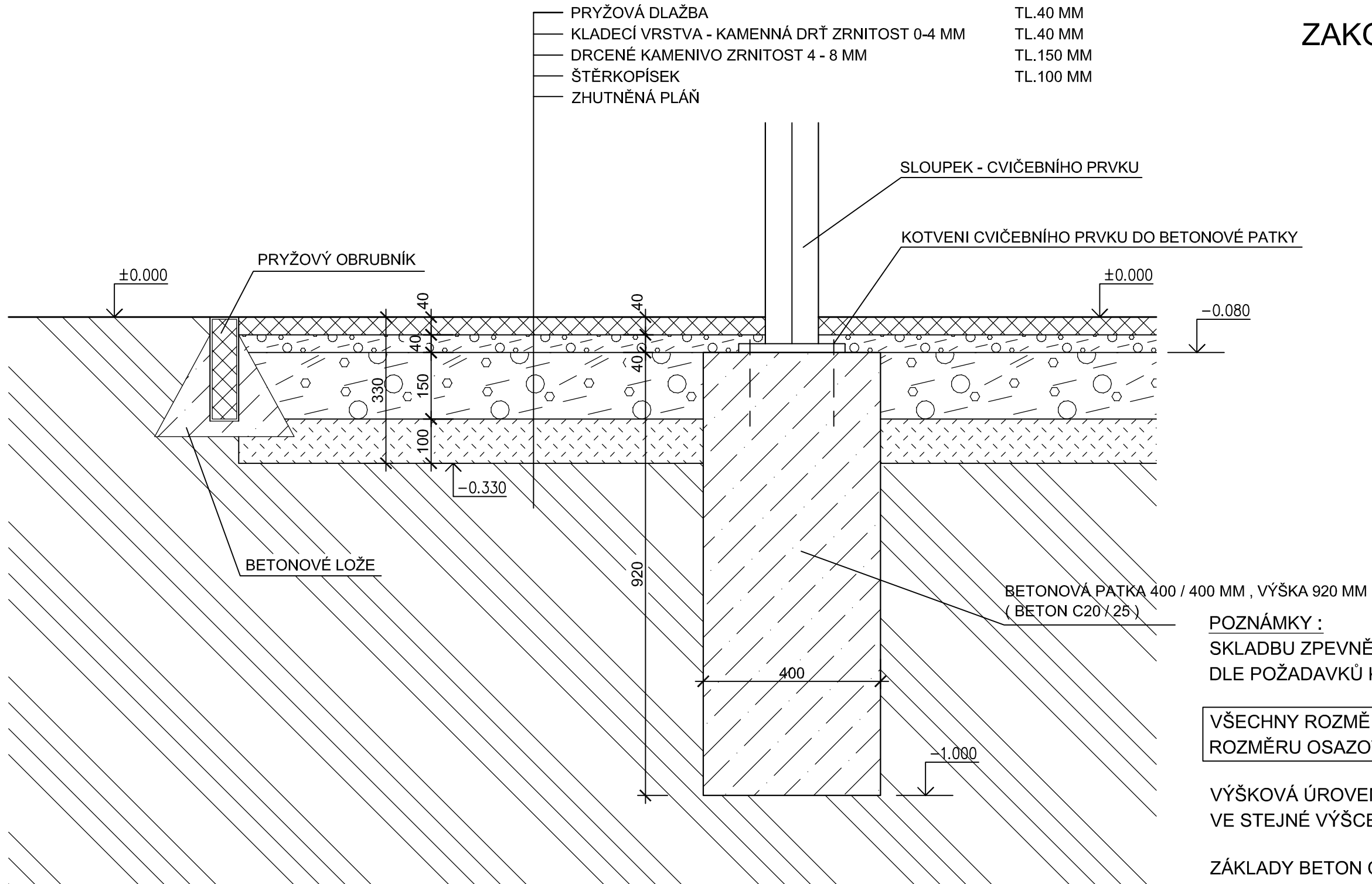


# DETAIL - 1:10

## ZAKONČENÍ ZPEVNĚNÉ PLOCHY KOTVENÍ CVIČEB. PRVKŮ SKLADBA



### POZNÁMKY :

SKLADBU ZPEVNĚNÉ PLOCHY POD PRYŽOVOU DLAŽBU UPRAVIT DLE POŽADAVKŮ KONKRÉTNÍHO VÝROBCE PRYŽOVÉ DLAŽBY.

VŠECHNY ROZMĚRY NA STAVBĚ OVĚŘIT DLE SKUTEČNÝCH ROZMĚRU OSAZOVANÝCH CVIČEBNÍCH PRVKŮ.

VÝŠKOVÁ ÚROVEŇ WORKOUTOVÉ PLOCHY BUDE PROVEDENA VE STEJNÉ VÝŠCE JAKO STÁV. HŘIŠTĚ.

ZÁKLADY BETON C 20 / 25

|  |                    |                     |
|--|--------------------|---------------------|
| Vypracoval :   | Zodp.projektant :  | Hlavní projektant : |
| M.HORÁK  | ING.TEPLÝ          | ING.TEPLÝ           |
| Země: ČR   | Obec : VYSOKÉ MÝTO |                     |
| Investor: GYMNÁZIUM VYSOKÉ MÝTO  |                    |                     |
| Akce : <b>REKONSTRUKCE HŘIŠTĚ S UMĚLÝM POVRCHEM<br/>V AREÁLU GYMNÁZIA VYSOKÉ MÝTO<br/>- ČÁST "B" WORKOUTOVÁ PLOCHA</b> |                    |                     |
| Objekt :   |                    |                     |
| Obsah : ARCHITEKTONICKÉ A STAVEBNÍ ŘEŠENÍ<br><b>DETAIL</b>   |                    |                     |

**BKN** spol. s r.o.  
Vladislavova 29/1  
566 01 Vysoké Mýto  
Tel: 465424472, 465424170  
Fax: 465424171  
bkn@bkn.cz www.bkn.cz

|             |                              |
|-------------|------------------------------|
| Stupeň :    | OHL. STAVBY                  |
| Datum :     | 06/2016                      |
| Zak.číslo : | 5140/16                      |
| Měřítko :   | Příloha :<br>1:10 <b>D.3</b> |